

ARTICIMO

SUBLIMEZ VOS ESPACES
POUR DES MOMENTS DE VIE UNIQUES



BÉTON | DÉCORATION | INSPIRATION



Le béton, un art de vivre



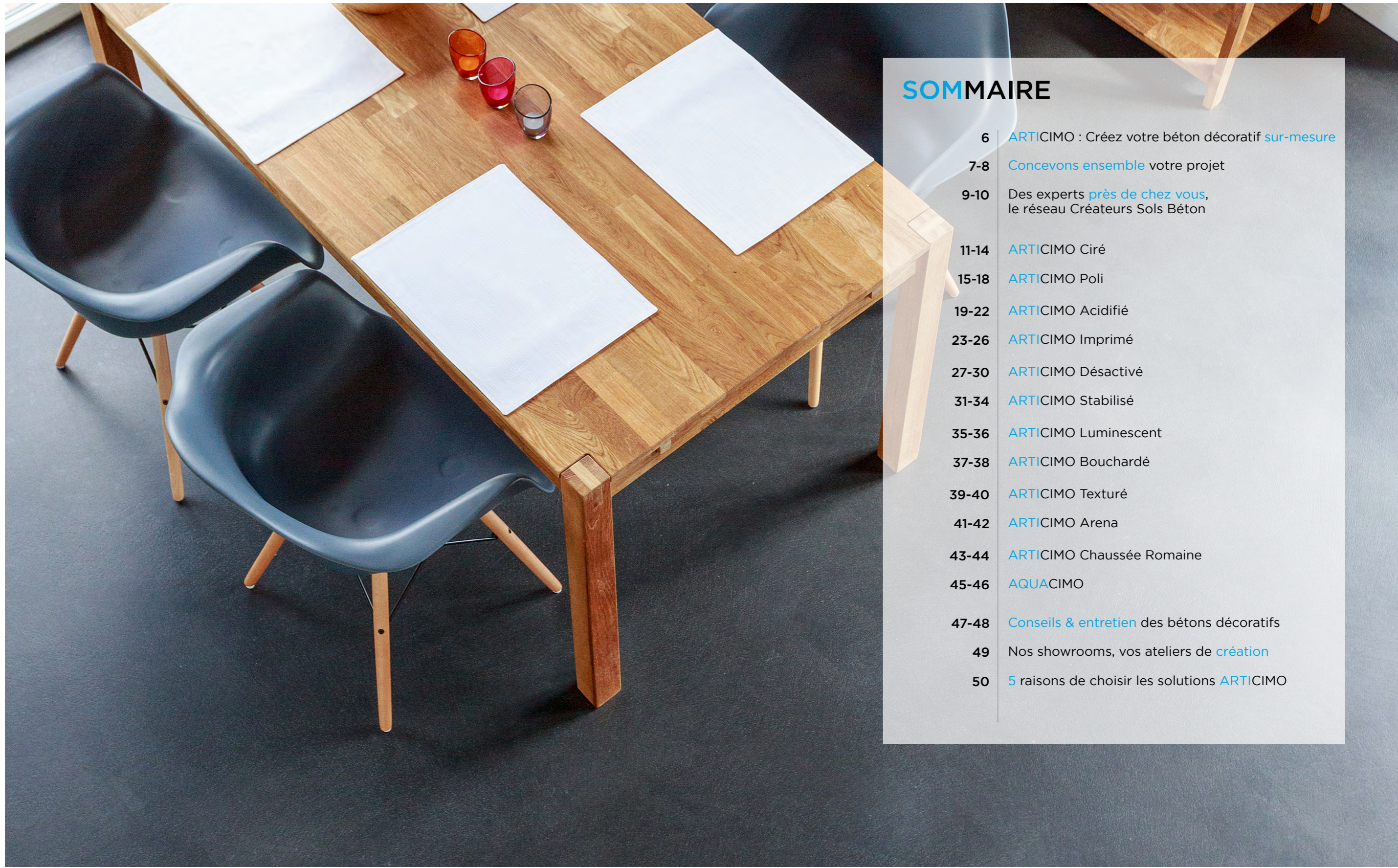
Matériau hautement performant aux qualités techniques incontestables (confort thermique, acoustique, durabilité, etc.), le béton devient tendance et s'invite dans tous les espaces de la maison.

Composé de ciment et de matières minérales, le béton a été utilisé après-guerre pour reconstruire les villes et les habitations.

Aujourd'hui, il retrouve ses lettres de noblesse et redevient un matériau de construction et d'embellissement plébiscité par les architectes et les décorateurs.

Malléable et personnalisable, le béton offre une diversité de déclinaisons et de finitions.

Il s'adapte à tous les styles et convient pour tout type d'aménagement aussi bien en intérieur qu'en extérieur.



SOMMAIRE

- 6 **ARTICIMO** : Créez votre béton décoratif [sur-mesure](#)
- 7-8 [Concevons ensemble](#) votre projet
- 9-10 Des experts [près de chez vous](#), le réseau Créateurs Sols Béton
- 11-14 **ARTICIMO** Ciré
- 15-18 **ARTICIMO** Poli
- 19-22 **ARTICIMO** Acidifié
- 23-26 **ARTICIMO** Imprimé
- 27-30 **ARTICIMO** Désactivé
- 31-34 **ARTICIMO** Stabilisé
- 35-36 **ARTICIMO** Luminescent
- 37-38 **ARTICIMO** Bouchardé
- 39-40 **ARTICIMO** Texturé
- 41-42 **ARTICIMO** Arena
- 43-44 **ARTICIMO** Chaussée Romaine
- 45-46 **AQUACIMO**
- 47-48 [Conseils & entretien](#) des bétons décoratifs
- 49 Nos showrooms, vos ateliers de [création](#)
- 50 5 raisons de choisir les solutions **ARTICIMO**

Crédits photos : Créateurs Sols Béton®, Ideal Work®, Istock, Adobe stock.

ARTICIMO

Sublimez vos espaces pour des moments de vie uniques

Alliance délicate et élégante de couleurs et de textures, la gamme ARTICIMO rassemble une palette de solutions en bétons décoratifs qui donnent vie à vos espaces intérieurs et extérieurs.

La richesse et le caractère de nos solutions résultent de la combinaison de composants de qualité et d'une mise en œuvre artisanale.

Les solutions ARTICIMO offrent ainsi un style inimitable et subliment toutes les pièces de votre habitat pour des moments de vie uniques.



Créez votre béton décoratif sur-mesure

Avec la gamme ARTICIMO, laissez libre cours à votre créativité et concevez un béton déco qui vous ressemble !

La variété des granulats combinée à une large palette de colorants vous permettront de composer votre propre solution ARTICIMO pour un résultat unique.

- 1 Choisissez la couleur**
Selon la couleur du ciment (blanc ou gris) et le colorant, obtenez aussi bien des couleurs pastelées que des couleurs vives.
- 2 Choisissez le type de granulats**
Granulats locaux, colorés, en verre ou autres matériaux plus atypiques (coquillages, miroir, brique, etc.), découvrez une large collection de formes, de couleurs et de matières.
- 3 Choisissez une finition ou un motif**
Brut, ciré, taloché, lissé, imprimé, poli... Sélectionnez le rendu que vous souhaitez obtenir en surface.



Pour assurer la durabilité et l'esthétisme des bétons, l'application d'un produit de cure et de protection est indispensable.



Votre projet est unique,
Concevons-le ensemble



Pour vous guider dans la conception de votre projet d'aménagement, nos conseillers sont à votre écoute et à votre disposition pour une rencontre personnalisée, chez vous ou dans l'un de nos showrooms.

Du choix de la solution à la livraison du chantier, ils vous accompagneront tout au long de votre projet et partageront avec vous leur expertise des bétons décoratifs afin de rendre cette expérience unique.

Sols, murs, escaliers ou mobilier... avec ARTICIMO, réinventez dès maintenant vos espaces de vie !

Retrouvez nos [showrooms](#) page 49 ou sur notre site internet www.articimo.fr



Des experts près de chez-vous

L'application des bétons décoratifs est un projet qui requiert une parfaite maîtrise et qui doit être réalisé par un professionnel formé et qualifié.

Qualifié par EQIOM, le réseau Créateurs Sols Béton regroupe des entreprises spécialisées dans la mise en oeuvre des bétons décoratifs.

Régulièrement formés aux dernières techniques et innovations, les Créateurs Sols Béton sont des professionnels qui font le choix de la qualité et des services ARTICIMO, de l'expertise produits aux conseils de mise en oeuvre.

Le réseau Créateurs Sols Béton, c'est également un service de proximité pour l'entretien et la restauration de vos bétons décoratifs.

Choisir un artisan du réseau Créateurs Sols Béton, c'est l'assurance d'un savoir-faire qualifié et d'un résultat de haute qualité.



CRÉATEURS SOLS BÉTON

— La force et l'expertise d'un **réseau** —



ARTICIMO CIRÉ



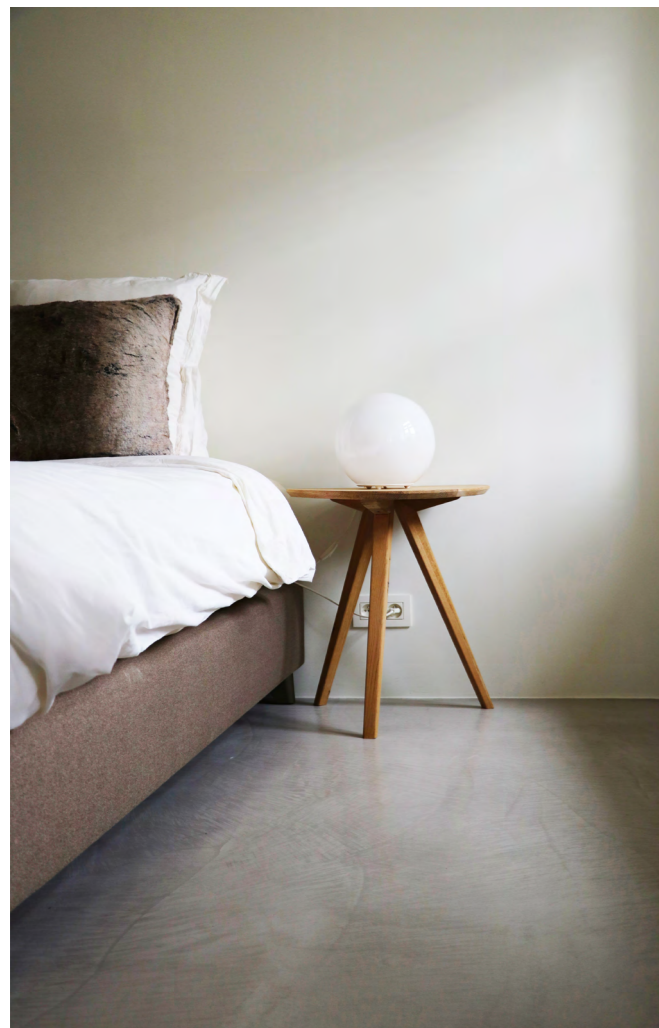
«Nous souhaitons un *intérieur* qui nous ressemble, branché et original.»

Laura & Cédric

Les photos présentées sont indicatives et non contractuelles

APPLICATION DE LA SOLUTION

Intérieur - Mur . Sol . Mobilier - Sur tout support



LA RÉFÉRENCE MODERNE ET DESIGN

APPLICATION

Tendance, sobre et chic, sublimes vos espaces intérieurs et extérieurs grâce à la solution ARTICIMO Ciré. Jeux de matières et effet déco, le béton ciré offre un large choix de couleurs et d'apparence pour un résultat unique !

À la verticale ou à l'horizontale, cette solution s'invite aussi bien sur les sols et murs que sur les escaliers et le mobilier. L'ARTICIMO Ciré s'intègre partout et offre à vos espaces une ambiance minimaliste et un style brutaliste et raffiné.

- Une mise en œuvre dite « **pleine masse** » : réalisée sur une dalle de béton d'une dizaine de centimètres d'épaisseur, un traitement est effectué en surface pour lui donner un aspect fini ciré.

- Une application sur « **faibles épaisseurs** » : le béton ciré dit « millimétrique » peut être appliqué sous forme de coulis ou de résine. Une alternative parfaite pour le neuf, mais surtout pour la rénovation des sols et même du mobilier !

NOS COLLECTIONS : TEINTES & FINITIONS

Nous concevons pour vous et avec vous des combinaisons de teintes et de finitions pour un rendu unique et soigné. Jeux de couleurs et d'effets, vous pouvez également apporter un effet brillant, ombré, acidifié et même métallisé, à vos réalisations !



Choisissez parmi une large collection de teintes et de finitions celle qui vous ressemble.





«Notre histoire d'amour a débuté...
dans cette *salle à manger*»

Anaïs & Thomas

Les photos présentées sont indicatives et non contractuelles

APPLICATION DE LA SOLUTION

Intérieur - Mur - Sol - Sur tout support



RÉVÉLER LA BEAUTÉ DÉLICATE DU BÉTON

APPLICATION

Conjuguant esthétique et modernité, l'ARTICIMO Poli dévoile sous vos pieds toute sa minéralité et la subtilité de ses composants. Réalisé à partir de granulats naturels, ces derniers sont couplés à des matrices cimentaires variables (base ciment blanc ou gris/ajout de pigments colorés) qui lui procure de jolis reflets contemporains.

Lumineux, il habillera avec charme toutes les pièces de votre maison.

Le procédé de réalisation d'un béton poli consiste à poncer et à polir la surface du béton et permet d'obtenir un effet « miroir » à votre sol.

Durable, imperméable et facile d'entretien, il est également très résistant aux abrasions, à l'humidité et aux salissures.

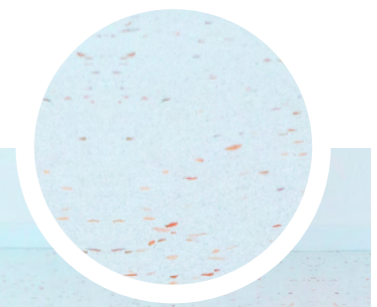
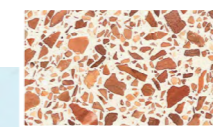
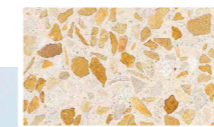
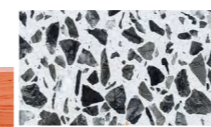
En parfaite harmonie avec d'autres matériaux, l'ARTICIMO Poli s'applique partout et offre un large choix de finitions, de couleurs et de granulats afin de s'adapter à votre style et faire de vos pièces de vie des lieux d'exception.

NOS COLLECTIONS : TEINTES & FINITIONS

Selon le degré de ponçage choisi, il est possible d'obtenir différents niveaux de brillance. Moderne et innovant, il offre une multitude de combinaisons possibles. Les tonalités chaudes apportent convivialité à vos espaces. La texture quant à elle, offre des finitions satinées.



Choisissez parmi une large collection de teintes et de finitions celle qui vous ressemble.



ARTICIMO ACIDIFIÉ



«Avoir un *espace de vie* design et facile d'entretien pour profiter de nos moments à 3 (et bientôt à 4)!»

Céline, Maxime & Samuel

Les photos présentées sont indicatives et non contractuelles



APPLICATION

Nuage de couleurs, marbrures inégales, le béton acidifié est le revêtement décoratif le plus original de la gamme ARTICIMO.


Solution à part entière dans l'atmosphère de vos intérieurs, il appose avec douceur et caractère sa touche inimitable. Véritable œuvre d'art au sol, il sublimerait vos espaces de vie par son audace et son unicité.

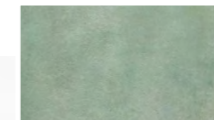
Revêtements colorés, élégants et uniques, l'ARTICIMO Acidifié est facile à nettoyer et nécessite peu d'entretien.

Grâce à l'utilisation d'acides de sels minéraux, la teinte du béton est chimiquement modifiée pour produire des teintes uniques en son genre. Sa coloration perdure et résiste aux abrasions car les acides colorants pénètrent dans le béton, pour ne faire qu'un ! La couleur ne ternit pas et devient aussi résistante que le béton.

NOS COLLECTIONS : TEINTES & FINITIONS

Par des effets patinés, le béton acidifié donne naissance à des atmosphères atypiques dans vos espaces de vie ! Par des teintes uniques et des jeux de couleurs, apportez originalité et raffinement à votre intérieur.

 Choisissez parmi une large collection de teintes et de finitions celle qui vous ressemble.

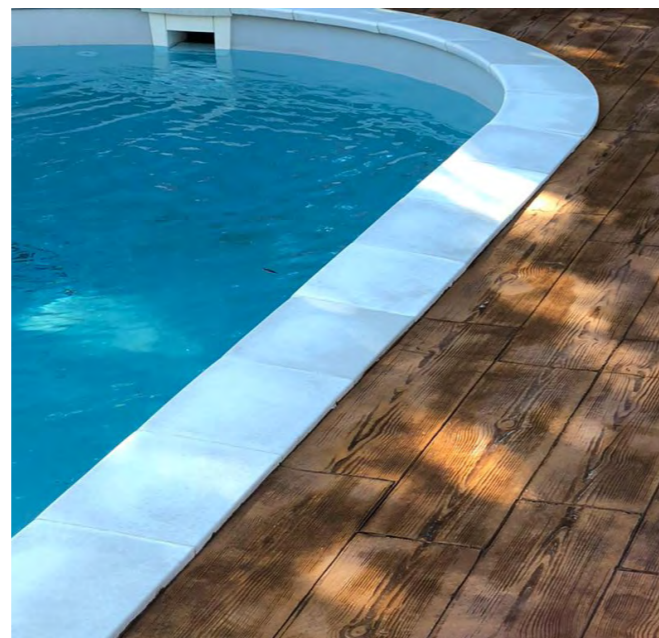
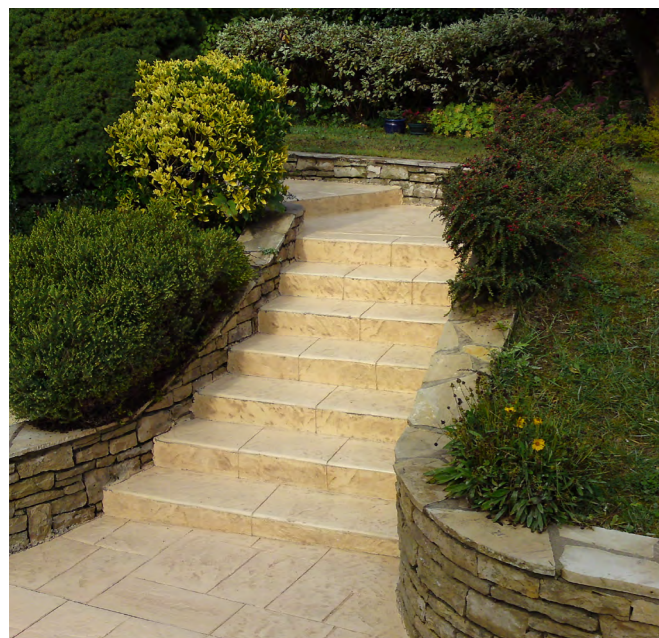




«Le jour où je t'ai dit "oui"
dans notre **jardin** aux ambiances
bucoliques...»

Lucie & Mickaël

Les photos présentées sont indicatives et non contractuelles



APPLICATION

Murs, sols, cours, terrasses, jardins, contours de piscine... Tout est possible avec L'ARTICIMO Imprimé. Personnalisable à souhait, Il est sans aucun doute, le revêtement le plus créatif de la gamme.

Véritable référent artistique, il s'invite dans vos espaces extérieurs pour un rendu aussi irrésistible que chaleureux.

Il bénéficie alors de l'esthétisme de ces matériaux traditionnels tout en ayant la robustesse, le rapport qualité/prix et la facilité d'entretien du béton.

De la matrice au pochoir, sa mise en œuvre consiste à appliquer une empreinte sur le béton frais qui, lors de sa phase de durcissement, laissera apparaître des motifs en relief.

Pour concevoir des solutions personnalisées et des réalisations toujours plus surprenantes, nous mettons en place tout un savoir-faire esthétique qui s'apparente alors aux matériaux naturels tels que la pierre, le bois, le pavé, la brique, et bien d'autres.

NOS COLLECTIONS : TEINTES & FINITIONS

Des finitions soignées pour un rendu à la perfection. Nos combinaisons de couleurs et de textures varient à l'infini pour donner du charme à vos espaces de vie et concrétiser tous vos projets ! Pierre naturelle, pavé, bois, à vous de choisir !



Choisissez parmi une large collection de teintes et de finitions celle qui vous ressemble.





*«S’amuser, c’est bien.
Dans le **jardin**, c’est mieux !»*

Nicolas & Julie

Les photos présentées sont indicatives et non contractuelles



APPLICATION

Donnez un nouveau souffle à vos espaces de vie. Confortable et esthétique, l'ARTICIMO Désactivé est un véritable atout pour gagner en confort de vie et valoriser votre habitat.

Élégant, robuste et antidérapant vous pourrez, en moins de temps qu'il ne faut pour le dire profiter du grand air ! Il saura vous séduire quelles que soient les caprices de la météo !

Enrichi en gravillons, le béton désactivé est obtenu au moment du coulage en pulvérisant du désactivant sur la surface fraîche du béton. Le produit va éliminer la couche superficielle du mortier de surface pour laisser apparaître les graviers.

NOS COLLECTIONS : TEINTES & FINITIONS

BON À SAVOIR

La personnalisation de votre projet en béton désactivé dépend des gravillons disponibles localement. Rapprochez-vous du Service Produits Spéciaux de votre région pour connaître l'étendue des possibilités afin de vous accompagner dans votre choix de création.



Choisissez parmi une large collection de teintes et de finitions celle qui vous ressemble.





«En aménageant ma *piscine*, j'ai l'impression d'être en vacances tous les jours.»

Marie

Les photos présentées sont indicatives et non contractuelles



APPLICATION

Conviviale, confortable, fonctionnel et esthétique sont les qualités essentielles qui caractérisent la solution ARTICIMO Stabilisé.

Vos terrasses et vos jardins deviennent de véritables pièces à vivre à ciel ouvert !

Le béton stabilisé sublimerait ainsi vos extérieurs, de quoi profiter de vos espaces avec style et sérénité !

Facile d'entretien, l'ARTICIMO Stabilisé bénéficie d'une grande durabilité grâce à sa composition qui lui permet de résister aux intempéries.

Obtenu par micro-désactivation, le béton stabilisé est un dérivé des bétons désactivés qui laisse apparaître en surface des éléments fins aux aspects sableux.

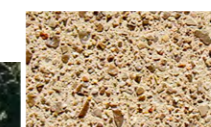
Idéal pour l'aménagement des allées, de chemins ou de contours de piscine, il est apprécié pour sa fonction antidérapante et son toucher peu rugueux.

NOS COLLECTIONS : TEINTES & FINITIONS

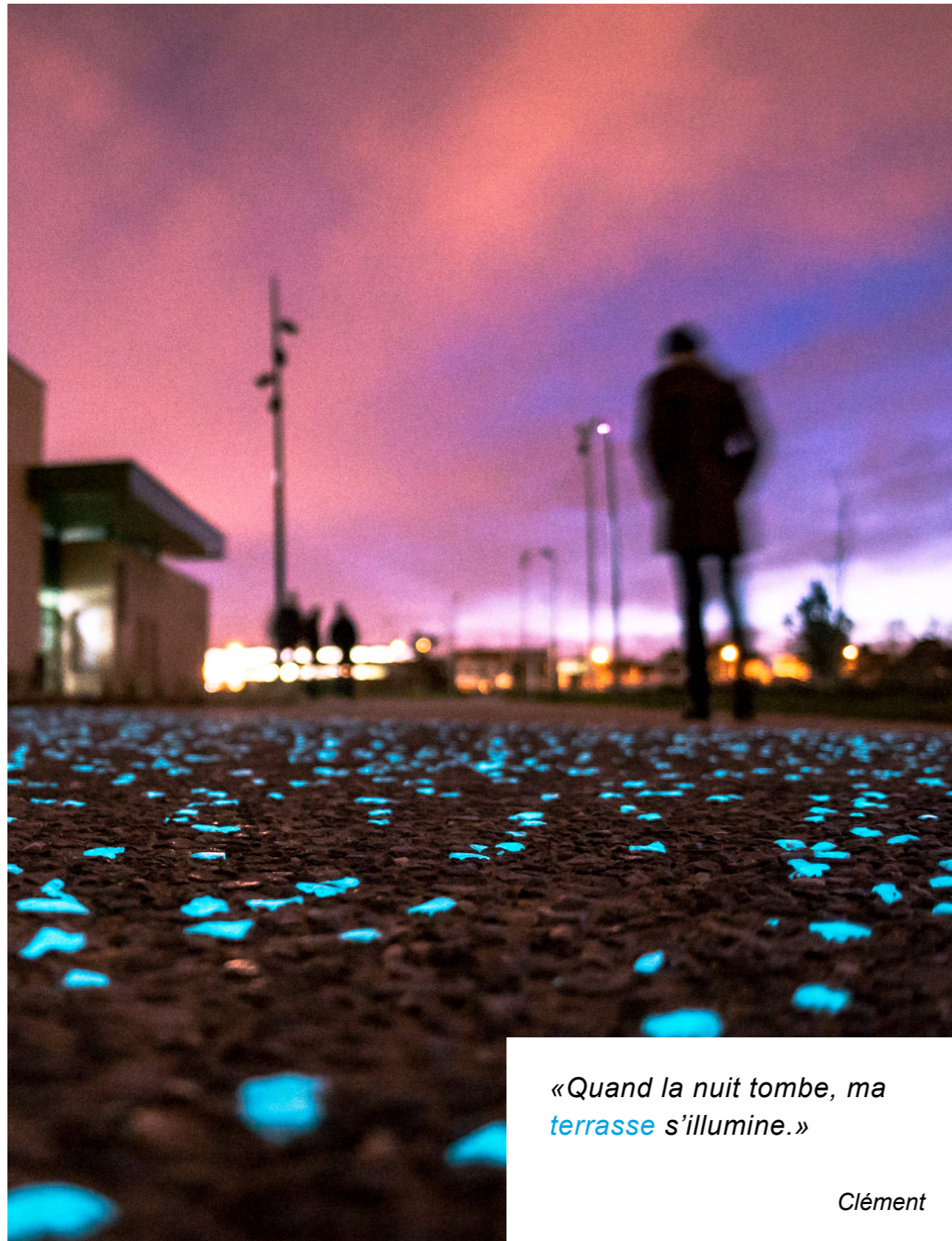
Son aspect proche du sable offre une palette de possibilités esthétiques pour le moins des plus épatantes. Vous pouvez réaliser des formes géométriques, jouer avec les couleurs et associer d'autres matériaux comme le marbre, la brique, les galets ou la pierre. Le béton stabilisé devient un formidable terrain d'expression pour concrétiser vos projets.



Choisissez parmi une large collection de teintes et de finitions celle qui vous ressemble.



ARTICIMO LUMINESCENT



«Quand la nuit tombe, ma terrasse s'illumine.»

Clément

Les photos présentées sont indicatives et non contractuelles

APPLICATION DE LA SOLUTION

Extérieur - Sol - Support : Dalle béton

QUAND LE BÉTON DEVIENT LUMIÈRE

APPLICATION

L'ARTICIMO Luminescent s'invite dans vos paysages nocturnes, pour vous offrir une nouvelle dimension à vos sols ! Innovante, cette technologie capte la lumière naturelle ou artificielle afin de la réfléchir à la tombée de la nuit.

Vous souhaitez rajouter une petite touche déco ou bien métamorphoser complètement l'ambiance de votre terrasse ?

Le béton luminescent saura s'harmoniser avec raffinement à vos extérieurs.

ARTICIMO Luminescent allie à la fois beauté et technologie pour un aspect unique de jour comme de nuit.

Issus de matériaux composites recyclés, les granulats phosphorescents sont incorporés à la surface du béton par cloutage.

Ces granulats absorbent le rayonnement UV, qu'il soit naturel ou artificiel, avant de le restituer à la tombée de la nuit sous forme de lumière.

NOS COLLECTIONS : TEINTES & FINITIONS

L'ARTICIMO Luminescent dispose d'un large choix de finitions : désactivé, poli, bouchardé, etc, pour habiller et illuminer vos allées et terrasses.



Pour concevoir votre projet sur-mesure, contactez l'un de nos experts des bétons décoratifs.

Rendez-vous sur www.articimo.fr

JOUR



NUIT



ARTICIMO BOUCHARDÉ



«C'est sur cette route, que j'ai vu grandir mon fils et maintenant mon petit-fils.»

Michel

Les photos présentées sont indicatives et non contractuelles

UNE PARFAITE IMITATION DE LA PIERRE NATURELLE

APPLICATION

Véritable terrain de jeu et d'expression, l'ARTICIMO Bouchardé offre un rendu très naturel pour sublimer vos sols.

Ses finitions antidérapantes permettent de composer un sol alliant sécurité et confort de marche au quotidien. C'est aussi une solution qui nécessite peu d'entretien et dispose d'une bonne résistance à l'usure.

Obtenu par l'éclatement mécanique des granulats, le bouchardage est un processus qui permet d'obtenir un matériau dont le rendu est proche de celui de la pierre naturelle taillée. Piscines, allées de garage, terrasses, ses propriétés naturelles vous garantissent un résultat esthétique très en vogue.

Au-delà de ses performances techniques, l'ARTICIMO Bouchardé dispose d'indéniables atouts esthétiques.

NOS COLLECTIONS : TEINTES & FINITIONS

La solution ARTICIMO Bouchardé offre de nombreuses possibilités de personnalisation : du choix de la couleur du liant à la taille du granulat, personnalisez-le à l'infini !



Choisissez parmi une large collection de teintes et de finitions celle qui vous ressemble.



ARTICIMO TEXTURÉ



«S'asseoir dans l'allée de garage et regarder les voitures qui passent. Leur passe-temps favori.»

Sylvie

Les photos présentées sont indicatives et non contractuelles

APPLICATION DE LA SOLUTION

Extérieur - Sol - Support : Dalle béton

DONNER DU RELIEF À VOTRE BÉTON

Très tendance, l'ARTICIMO Texturé apporte originalité et caractère à vos surfaces.

Antidérapant, il propose de multiples avantages qui en font un revêtement de choix pour les aménagements extérieurs.

APPLICATION

Plébiscitée pour les aménagements extérieurs, cette technique consiste à réaliser des textures plus ou moins profondes. Après talochage et lissage de la surface du béton et avant son durcissement total, L'ARTICIMO Texturé a la capacité de prendre de multiples formes : strié, balayé, brossé, taloché, sablé, etc.

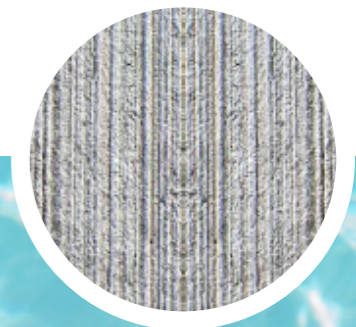
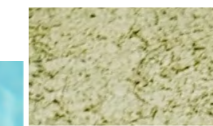
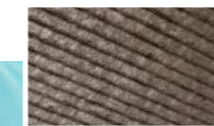
Des possibilités variées en termes d'aspect et d'innovation.

NOS COLLECTIONS : TEINTES & FINITIONS

Qu'il soit lisse ou rugueux, le béton texturé offre une palette de possibilités esthétiques pour le moins épatante. Déclinée en un très large nuancier de coloris et de motifs, cette solution complète laissera libre cours à toutes vos envies décoratives.



Choisissez parmi une large collection de teintes et de finitions celle qui vous ressemble.



ARTICIMO ARENA



«Pendant les vacances, la **cour** de récréation c'est chez papi et mamie !»

Mathilde

Les photos présentées sont indicatives et non contractuelles

APPLICATION DE LA SOLUTION

Extérieur - Sol - Support : Dalle béton

UN RENDU NATUREL ET INTEMPOREL

Lieux de loisir et de détente par excellence, les espaces extérieurs sont devenus le prolongement des pièces à vivre. Pour un retour aux valeurs de partage et de convivialité ARTICIMO Arena réinvente le béton de la plus belle des façons !

D'aspect similaire au sable, il offre un confort de marche et de souplesse pour le bonheur de ceux qui veulent être en vacances toute l'année.

APPLICATION

L'ARTICIMO Arena est plébiscité pour son aspect naturel proche du sable mais sans les inconvénients du sable, c'est-à-dire que, la solution ARTICIMO Arena présente une meilleure tenue dans le temps et une limitation des poussières.

Alternative parfaite aux sols gravillonnés, son mélange à base de liant et de sable lui apporte une résistance plus durable pour des extérieurs soumis à différentes contraintes (climatiques, trafic piétonnier régulier, etc.).

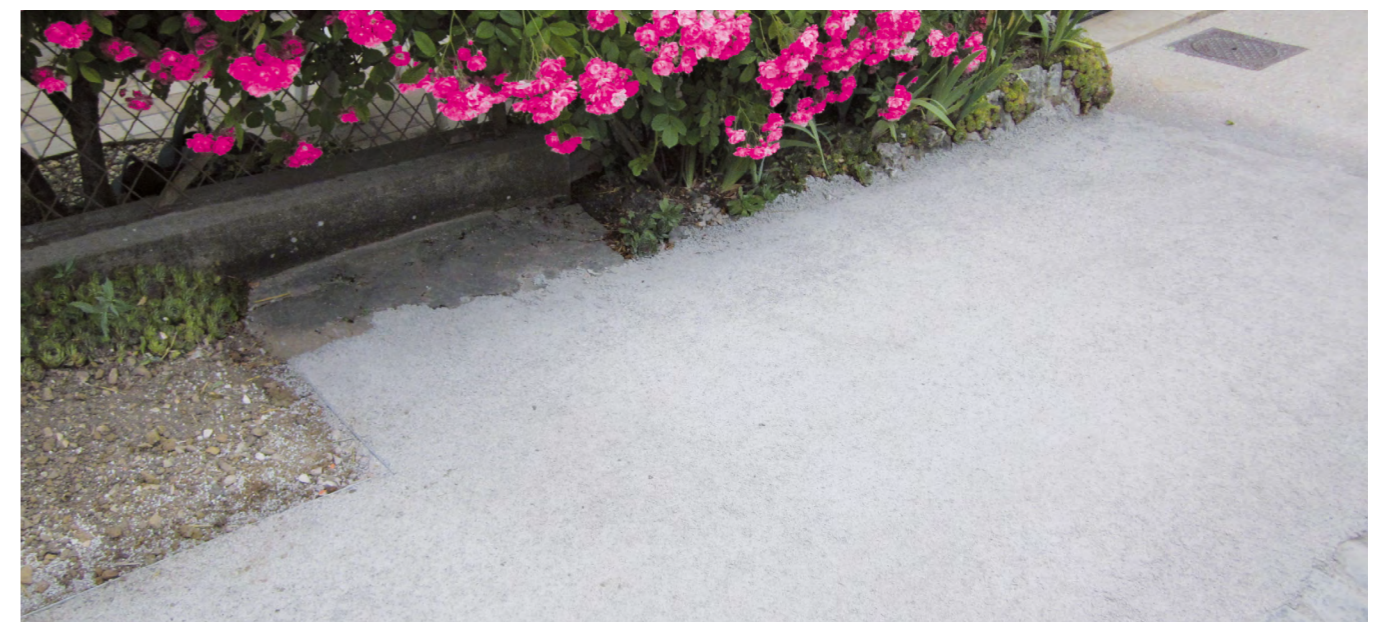
NOS COLLECTIONS : TEINTES & FINITIONS

Parce que l'élégance s'inscrit aujourd'hui dans la simplicité, on joue ici le minimalisme pour un style intemporel. Déclinée en un très large nuancier de coloris, cette solution donnera vie à toutes vos envies décoratives.



Pour concevoir votre projet sur-mesure, contactez l'un de nos experts des bétons décoratifs.

Rendez-vous sur www.articimo.fr



- ARTICIMO CHAUSSÉE ROMAINE



«Nos longues discussions avec
maman dans cette *allée* remplie
d'histoires... la nôtre !»

Léa & Sophie

Les photos présentées sont indicatives et non contractuelles

APPLICATION DE LA SOLUTION

Extérieur - Sol - Support : Dalle béton

UNE BALADE DANS LE TEMPS

APPLICATION

Loin de l'idée surfaite d'un design parfois trop épuré, l'ARTICIMO Chaussée romaine apportera authenticité et élégance à vos extérieurs.

Incroyablement résistante et durable, cette solution a toutes les qualités requises pour sublimer vos sols.

La solution ARTICIMO Chaussée romaine vous séduira par son rendu rappelant les chaussées d'antan. Le mortier utilisé, agrémenté de granulats épais, supérieurs à 50mm, habillera avec élégance vos cours et allées de jardin.

Au-delà de ses performances techniques, elle a d'indéniables atouts esthétiques pour des sols confortables et uniques.

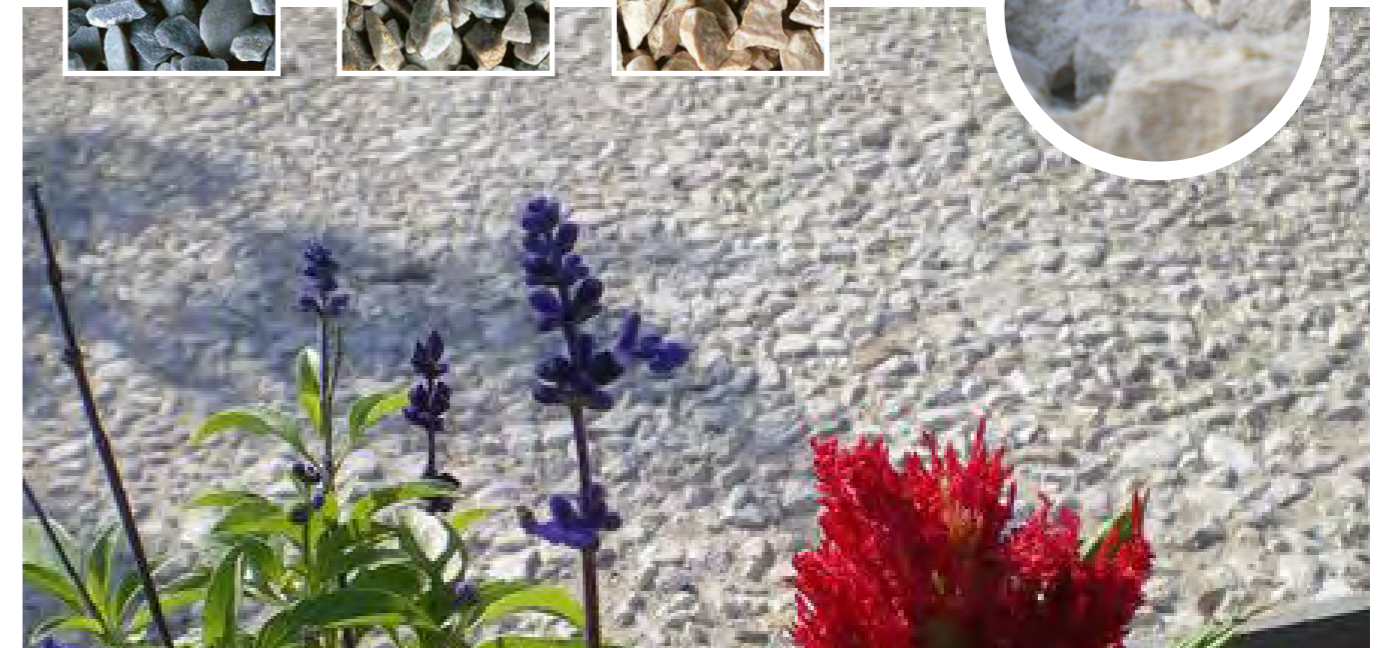
NOS COLLECTIONS : TEINTES & FINITIONS

Préservez toute l'élégance et le charme de vos espaces extérieurs grâce à l'ARTICIMO Chaussée romaine. Par des jeux de calepinage, il s'associe à d'autres solutions décoratives pour un rendu unique.



**Pour concevoir votre projet sur-mesure,
contactez l'un de nos experts des bétons décoratifs.**

Rendez-vous sur www.articimo.fr



— AQUACIMO DRAINANT COLORÉ



«Pourquoi les flaques d'eau disparaissent-elles ?»

Camille

Les photos présentées sont indicatives et non contractuelles

APPLICATION DE LA SOLUTION

Extérieur - Sol - Support : Dalle béton

LA SOLUTION ÉCORESPONSABLE ET ESTHÉTIQUE POUR VOS SOLS

APPLICATION

Minéral, esthétique et incroyablement résistant, l'AQUACIMO Drainant Coloré à toutes les qualités requises pour séduire vos sols. Piscines, allées de garage, terrasses; ses propriétés drainantes vous garantissent une surface toujours sèche quelle que soit la météo.

Au-delà de ses performances techniques, l'AQUACIMO Drainant Coloré est un matériau esthétique et résistant, qui répond aux enjeux environnementaux de la construction durable.

L'AQUACIMO Drainant Coloré est une solution permettant la gestion des eaux pluviales : une innovation capable d'absorber très rapidement les eaux de ruissellement et de les rejeter directement dans le sol.

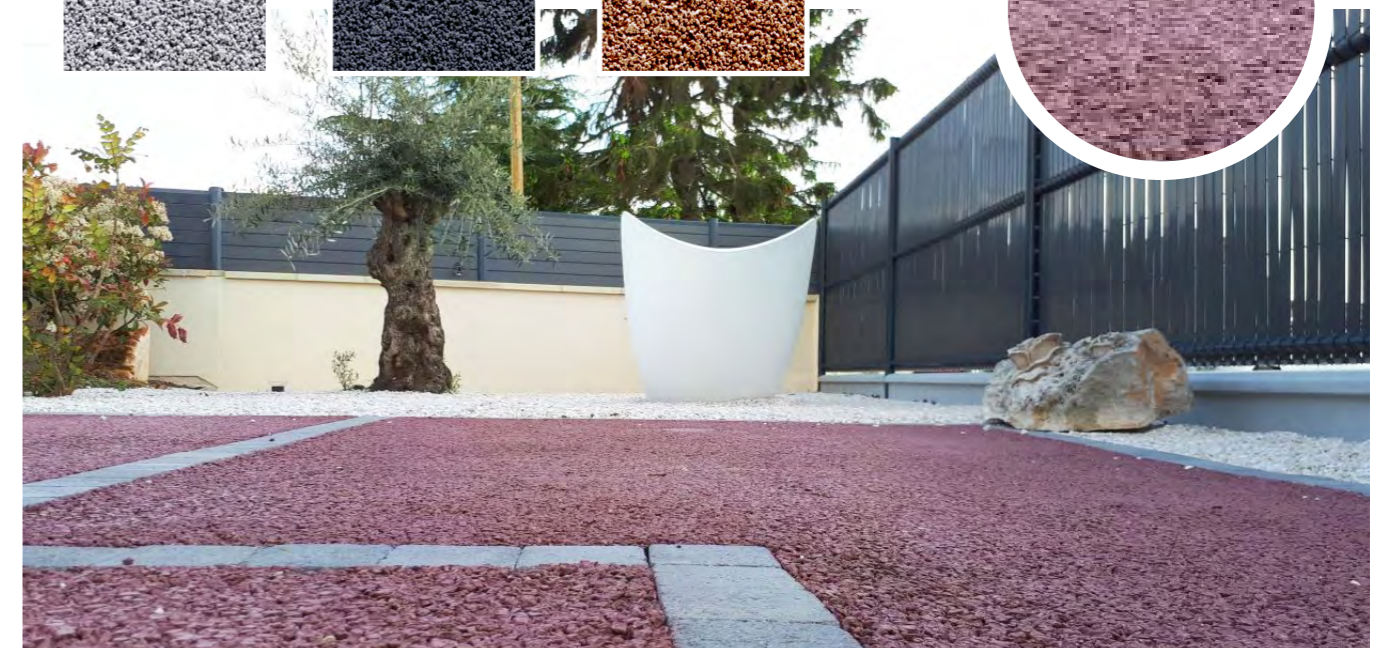
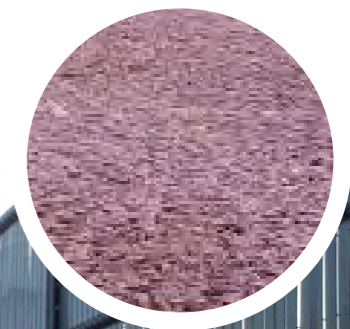
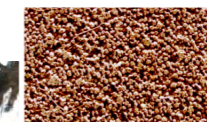
Doté d'une grande perméabilité, son volume est en effet constitué d'environ 35 % de vide ce qui permet, lors d'épisodes de fortes pluies, à l'eau de s'écouler. Respirant et poreux, il achemine l'eau vers les nappes phréatiques et hydrate votre sol tout au long de l'année.

NOS COLLECTIONS : TEINTES & FINITIONS

Conjuguant performance et esthétique, l'AQUACIMO Drainant Coloré offre une large palette de finitions pour un esthétisme unique et de nombreuses possibilités de personnalisation (granulats, colorants, finitions, etc.)



Choisissez parmi une large collection de teintes et de finitions celle qui vous ressemble.



Conseils & entretien des bétons décoratifs

Pour que votre béton vous accompagne durant plusieurs années, il est important de ne laisser aucune place au hasard dans l'entretien et le nettoyage de vos sols.

Qu'il s'agisse du sol de votre terrasse ou de votre cuisine, chaque aménagement exige un entretien particulier. Pour préserver la beauté et garantir la durabilité de votre béton décoratif, découvrez les conseils, astuces et précautions pour un entretien optimal de vos espaces.



PRATIQUE !

Retrouvez toutes les bonnes pratiques pour bien entretenir votre béton sur la fiche détachable en annexe.



Les photos présentées sont indicatives et non contractuelles

Guide des bonnes pratiques - à détacher

Conseils et entretien pour les solutions intérieures ARTICIMO Ciré, Poli ou Acidifié

Entretien régulier



Dépoussiérer de façon régulière votre sol.



Éliminer les tâches de salissures à l'aide d'un savon noir ou au pH neutre et d'une serpillière.

Protection



1 à 2 fois/an.
Appliquer sur un sol propre, une couche de cire naturelle ou de produit hydrofuge dans les pièces humides.

Conseils et entretien pour les solutions extérieures ARTICIMO Imprimé, Stabilisé, Désactivé ou Bouchardé

Entretien régulier



Dépoussiérer et éliminer la mousse avec un balai-brosse.



Frotter délicatement la surface à l'aide d'un balai brosse trempé dans de l'eau chaude savonneuse.

Protection



Une fois tous les 3 à 5 ans.
Repasser une couche de vernis.

Les informations énoncées ci-dessus ne sont fournies qu'à titre d'information générale et ne remplacent pas l'avis d'un professionnel qualifié qui pourra apprécier et juger des opérations à effectuer selon l'environnement d'application. Les artisans du réseau Créateurs Sols Béton sont à votre disposition pour accompagner vos projets d'entretien et de rénovation des bétons.



Astuce de l'expert

Pour nourrir votre béton, **utilisez de la cire d'abeille !** Naturelle et non abrasive, elle sait parfaitement prendre soin de ce matériau minéral.

Les produits abrasifs (eau de javel, vinaigre, ammoniac) sont à proscrire.



Nos showrooms, vos ateliers de création

Véritables ateliers d'échange et de conception, les showrooms vous invitent à la découverte des solutions décoratives et sont une source d'inspiration inépuisable pour vos projets. Implantés en France et au Luxembourg, ces espaces aménagés et dédiés aux bétons décoratifs vous permettront de découvrir l'éventail des finitions, des nuances et des textures afin de s'adapter à vos envies et à vos espaces de vie.

Votre projet est unique, nous le savons

Bénéficiez d'un accompagnement gratuit par un professionnel et concevons ensemble votre projet, de la découverte des différentes solutions aux propositions personnalisées en réponse à vos besoins. Tout est pensé dans les moindres détails pour rendre votre projet unique.



Nos experts sont à votre écoute et vous reçoivent uniquement sur rendez-vous du lundi au vendredi, pour une rencontre personnalisée et concevoir avec vous tous vos projets.



Prenez rendez-vous avec nos experts

Région Île-de-France / Normandie

17, rue Saint Just
93100 - Montreuil
Tél : 01 48 70 33 91

Région Hauts-de-France

103, rue Lucien Barbier
80450 - Camon
Tél : 06 85 92 66 73

Région Centre-Est

Route de Gray
21850 - Saint-Apollinaire
Tél : 03 80 73 04 41

Rue des Agriculteurs
10120 - Saint-André-les-Vergers
Tél : 03 25 71 46 90

Région Est - Luxembourg

ZI um Monkeler - 68, rue Romain Fandel
4149 - Schifflange, Luxembourg
Tél : +352 27 51 91-1

5 RAISONS DE CHOISIR LES SOLUTIONS ARTICIMO

- 1 Concevez un béton décoratif qui vous ressemble**
Grâce à une large palette de teintes, de textures et de finitions, concevez un béton décoratif «sur-mesure» pour un style unique, moderne et avant-gardiste. Offrez-vous l'inimitable et laissez libre cours à votre créativité avec ARTICIMO.
- 2 Ne choisissez plus entre beauté et solidité !**
Matériau reconnu pour ses qualités techniques incontestables, le béton est tendance et permet toutes les fantaisies esthétiques. Ne choisissez plus entre beauté et solidité grâce au béton décoratif !
- 3 Un réseau d'experts près de chez vous**
Pour accompagner votre projet, nous avons sélectionné parmi les meilleurs professionnels, les «Créateurs Sols Béton». Régulièrement formés aux dernières techniques et innovations, ces professionnels ont fait le choix de la qualité et des services ARTICIMO depuis de nombreuses années.
- 4 Des lieux de création à votre disposition**
Avec 5 showrooms implantés en France et au Luxembourg prenez le temps, lors d'un rendez-vous personnalisé, de créer et de concevoir votre projet en compagnie de l'un de nos experts.
- 5 A vos côtés, tout au long de votre projet !**
Parce que votre projet est unique, nous prenons soin de vous accompagner à chacune des étapes. Nos experts du béton décoratif et de la mise en oeuvre seront vos interlocuteurs privilégiés pour réaliser votre aménagement, du choix de la solution à la livraison du chantier.



www.articimo.fr



ARTICIMO, une marque EQIOM Bétons

EQIOM Bétons

Colisée Gardens
Avenue de l'Arche,
92400 Courbevoie
Tel : 01 41 06 11 07

www.articimo.fr



© 2021 - EQIOM Bétons

janvier 2021